

[ZSM003]

**zeera document search**

**検索ツール インストール手順**

version 1.0 用  
OpenGroove, Inc.

## 目次

1. このドキュメントについて.....	3
2. インストーラによる手動インストール.....	4
2-1 インストールの準備.....	5
2-2 設定ファイルの確認.....	5
2-3 インストーラの起動.....	6
2-4 インストール.....	7
2-5 インストール終了.....	8
2-6 インストールの確認と検索.....	9
3. Active Directory を利用した検索ツールの一括インストール.....	11
3-1 設定の準備.....	12
3-2 設定ファイルの確認.....	12
3-3 管理ツールの起動.....	13
3-4 組織単位(OU)の作成.....	14
3-5 コンピューターの設定.....	15
3-6 グループポリシーの設定.....	16
3-7 グループポリシーの作成.....	17
3-8 グループポリシーの編集とインストールの設定.....	18
3-9 グループポリシーの設定の終了.....	20
4. 本ドキュメントに関するお問合せ.....	21

## 1. このドキュメントについて

このドキュメントでは zeera document search クライアント用検索ツールのインストール方法を示します。

このドキュメントで不明な用語がある場合、zeera document search ホームページをご確認ください。

### **注意事項**

1. 本手順は、必ず zeera document search 管理担当者の指示の下、行ってください。
2. zeera document search 検索サーバーを導入済みの環境で行ってください。
3. 本作業は zeera document search 検索サーバーが正しく動作していることを確認してから行ってください。

## 2. インストーラーによる手動インストール

本項では、検索ツールのインストーラーを手動で起動し、1台のコンピューターに検索ツールをインストールする方法を示します。

## 2-1 インストールの準備

インストールの前に、以下の[環境]、[準備するもの]を確認してください。

### [環境]

- 稼働中の zeera document search 検索サーバーがネットワーク内にあること
- インストールする PC が Windows XP/ 2000 で動作している
- Active Directory 環境で設定する場合、インストールする PC が Active Directory に登録されていること

### [準備するもの]

- 検索サーバーのホスト名、または IP アドレス
- 検索サービスが利用可能な windows のユーザー名、パスワード  
(通常は PC にログイン中のユーザー名、パスワードと同じ)
- 検索ツールのインストーラー ('zs\_client-x.x.xxx.msi)
- インストール設定ファイル (config.txt)

## 2-2 設定ファイルの確認

インストール用の設定ファイルを確認します。設定ファイルは検索ツールのインストール時に読み込まれ、インストーラーは設定ファイルの内容に従い、zeera document search 検索サーバーの設定を行います。

1. インストーラーと同じフォルダに置いている「config.txt」をメモ帳などのテキストエディタで開く
2. 下記のように設定されていることを確認する

### 確認内容

host =[zeera document search 検索サーバーのホスト名または IP アドレス]



### 2-3 インストーラーの起動

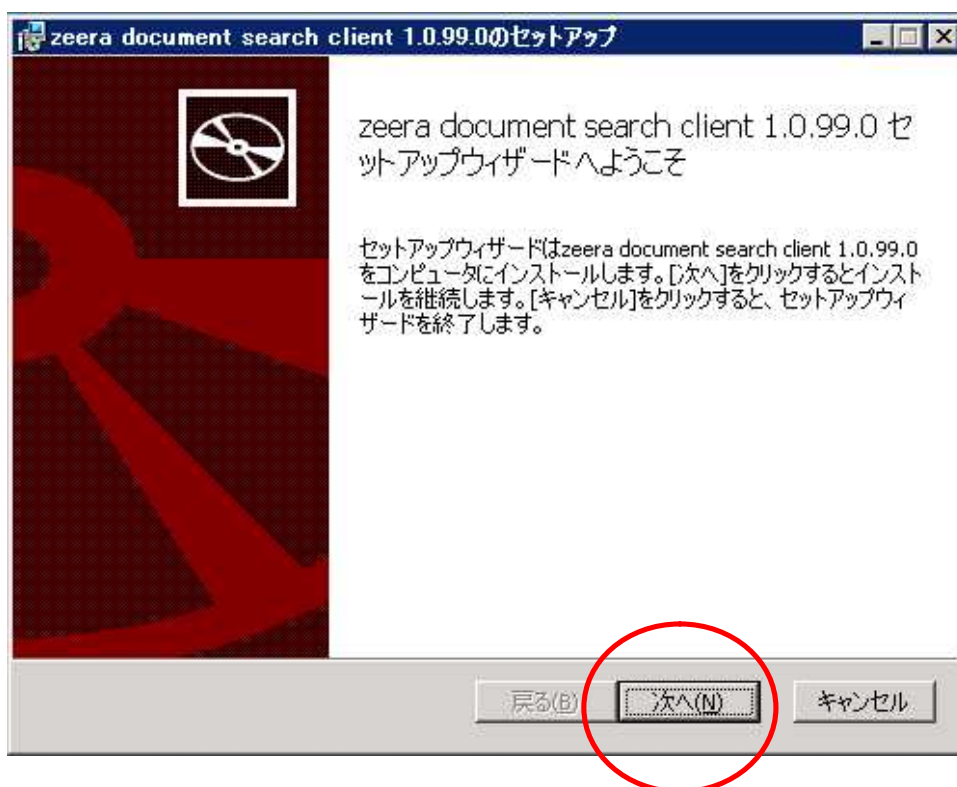
設定ファイルを作成したら、インストーラーを起動します。

検索ツール用インストーラーは「zs\_client-x.x.xxx.msi」というファイル名で納品されます。

(x.x.xxx はバージョン番号)

インストーラーを起動すると、次のような画面が表示されます。

(バージョン番号はインストーラにより異なります。)

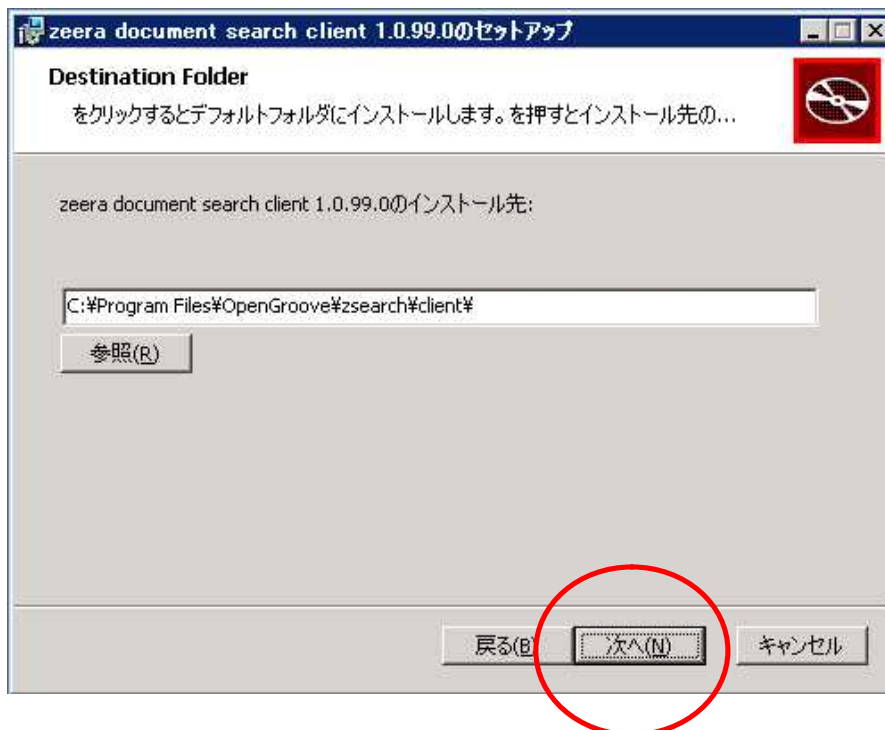


インストーラーを開始する場合、「次へ」ボタンをクリックしてください。

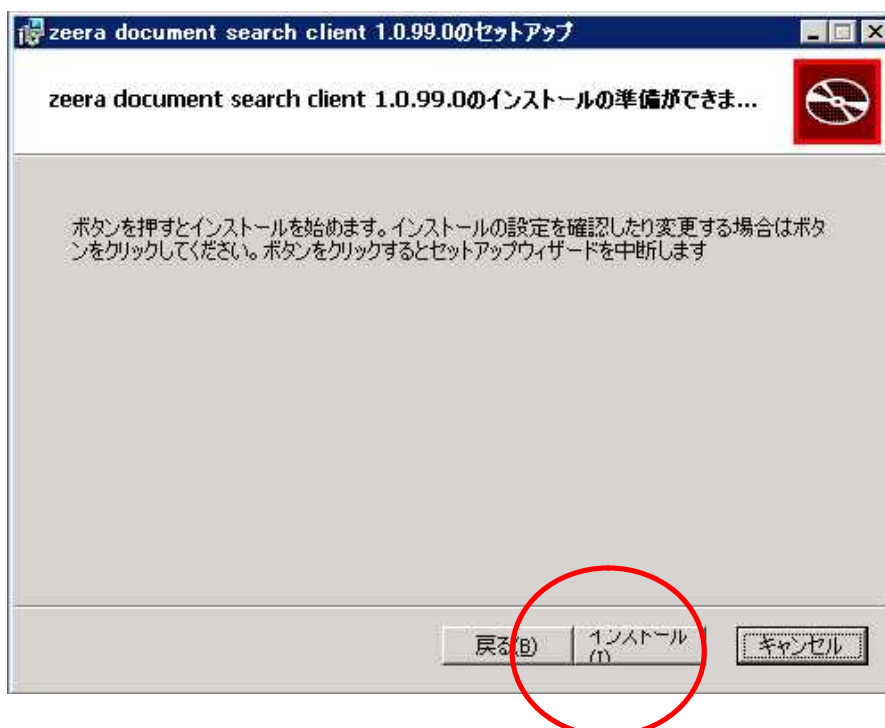
## 2-4 インストール

インストール先を確認し、「次へ」ボタンをクリックしてください。

通常、インストール先を変更する必要はありません。



「インストール」ボタンをクリックすると検索ツールのインストールを開始します。



## 2-5 インストール終了

インストールが終了すると、次のような終了画面になります。

「完了」ボタンをクリックすると、インストーラーを終了します。



### エラーの場合

インストーラーが上のような画面にならず、エラーになった場合、システム管理者、または zeera document search お問い合わせ窓口まで、連絡してください。

[お問い合わせ窓口]

電話: 03-6803-1647

メール: [search@opengroove.com](mailto:search@opengroove.com)

ホームページ: <http://search.opengroove.com/>



## 2-6 インストールの確認と検索

インストールが終了すると、スタートメニューに検索ツールが登録されます。

検索ツールを起動し、タスクバーに zeera アイコンが登録されることを確認してください。



zeera アイコンをクリックすると検索ツールバーが表示されます。  
検索ツールバーにキーワードを入力して検索をしてください。



zeera アイコンは検索サーバーとの接続状態により変化します。

- 赤色表示: オンライン状態 - 検索可能な状態です。
- 灰色表示: オフライン状態 - 検索サーバーとの接続ができません。

オフライン状態の場合、検索サーバーとの接続ができないため、検索ができません。検索ツールがオフライン状態になった場合、以下のことを確認してください。

- PC がネットワークに正しく接続されていること
- 検索サーバーが正しく動作していること
- 検索サーバーの時刻とインストールした PC のシステム時刻が正しく設定されていること

上記を確認してもオフライン状態の場合、次の手順を行ってください。

1. 検索ツールアイコンを右クリックし、「終了」した後、スタートメニューから再度起動する
2. Windows からログオフし、再度ログインする

上の手順を行ってもオフライン状態の場合、本ドキュメントの最後に記載されているお問合せ窓口にご連絡ください。

以上で検索ツールの手動インストールは終了です。

複数の PC に一括で検索ツールをインストールする方法は「Active Directory を利用した検索ツールの一括インストール」を参考にしてください。

### 3. Active Directory を利用した検索ツールの一括インストール

本項では、Active Directory サーバーの機能を使って、ドメイン環境の特定のコンピューターに検索ツールを自動的にインストールする手順を示します。

自動インストールを設定すると次のような利点があります。

- 管理担当者が組織内のコンピューターに検索ツールをインストールする、または、インストールすることを周知する必要がない
- 検索ツールのアップグレードの際、新しいインストーラーを設定するだけで組織内のコンピューターにインストールされた検索ツールが一斉に自動更新される

自動インストールは設定後、指定したコンピューターにログインするときに行われます。

以下の手順は zeera document search を Active Directory モードで利用している場合のみ設定が可能です。ワークグループモードで利用している場合、前項の手動インストールを参考にしてください。

### 3-1 設定の準備

設定の前に、以下の[環境]、[準備するもの]を確認してください。

#### [環境]

- 稼働中の zeera document search 検索サーバーがネットワーク内にあること

#### [準備するもの]

- 自動インストールを設定するコンピューター名または、組織単位(OU)名
- 検索サーバーのホスト名、または IP アドレス
- 検索ツールのインストーラー (zsclient-x.x.xx.msi)
- インストール設定ファイル (config.txt)

検索ツールのインストーラーと、設定ファイルは Active Directory サーバーからアクセス可能な場所の同じフォルダ内に置いてください。

### 3-2 設定ファイルの確認

インストール用の設定ファイルを確認します。設定ファイルは検索ツールのインストール時に読み込まれ、インストーラーは設定ファイルの内容に従い、検索サーバーの設定を行います。

- インストーラーと同じフォルダに置いている「config.txt」をメモ帳などのテキストエディタで開く
- 下記のように設定されていることを確認する

#### 編集内容

host =[zeera document search 検索サーバーのホスト名または IP アドレス]



### 3-3 管理ツールの起動

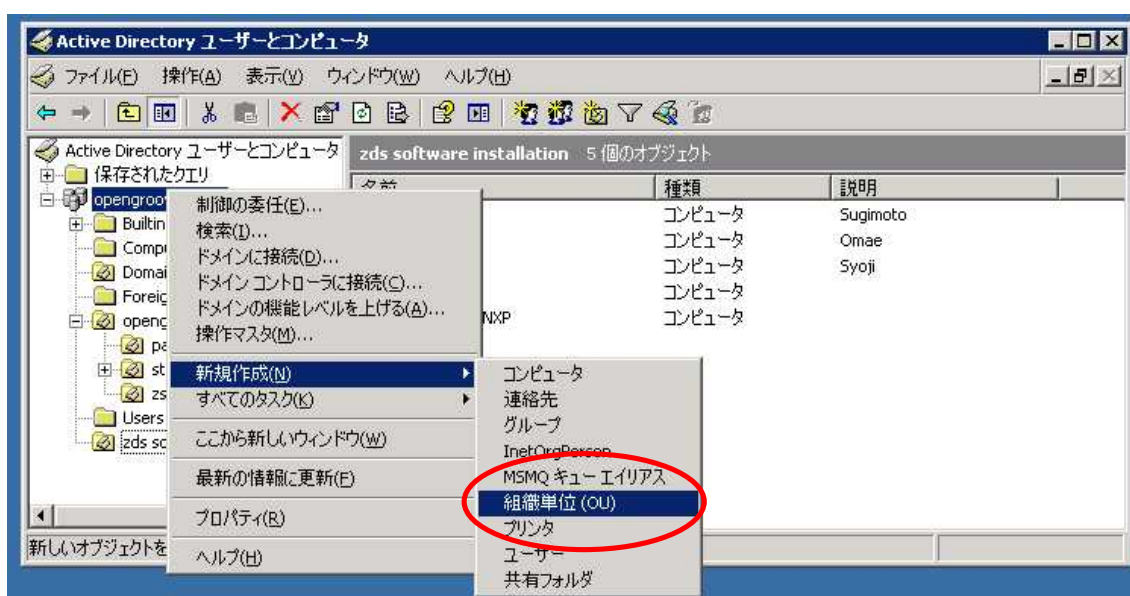
Active Directory サーバーに Administrator 権限でログインし、スタートメニューから  
[管理ツール] [Active Directory ユーザーとコンピューター]  
を選択して、管理ツールを起動してください。



### 3-4 組織単位(OU)の作成

検索ツールをインストールするコンピューター群を管理するための組織単位(OU)を作成します。すでに管理用の組織単位が存在する場合、本ステップ(3-4)と、次のステップ(3-5)は必要ありません。

管理ツールの左側ツリー表示から、新しい組織単位を作成する親ノードで右クリックし、  
[新規作成] [組織単位(OU)]  
を選択します。



組織単位名を入力し、[OK]ボタンをクリックしてください。



### 3-5 コンピュータの設定

管理するコンピュータを組織単位に関連付けます。[Computer] から管理するコンピュータを選択し、新しく作成した組織単位(OU)にドラッグ&ドロップで移動してください。

#### 注意事項

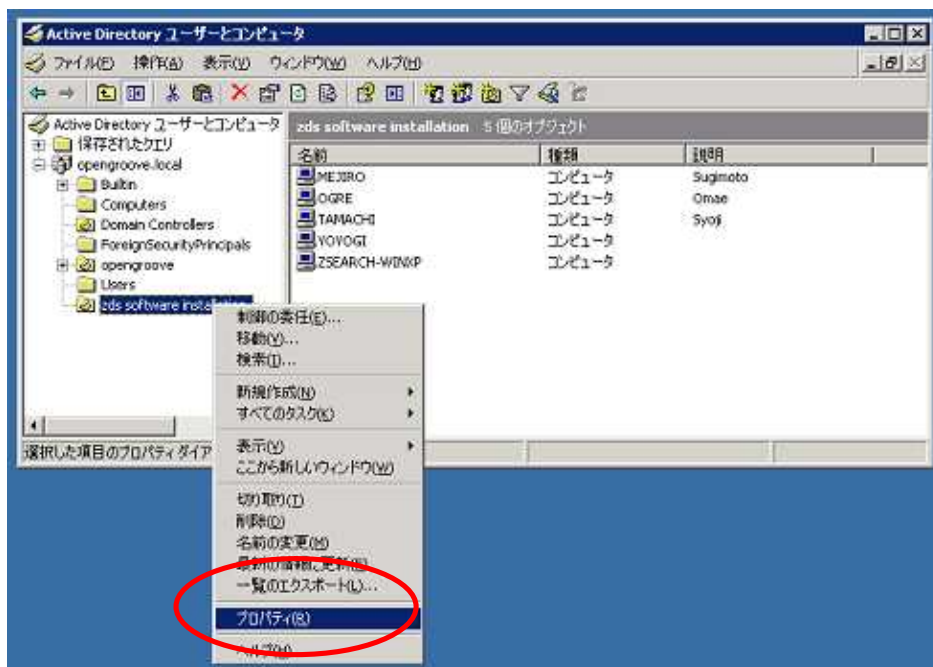
1. コンピュータと組織単位の設定は必ず、システム管理者と相談し、組織内の管理ポリシーに従って設定してください。



### 3-6 グループポリシーの設定

コンピューターを設定したら、組織単位にグループポリシーを設定します。グループポリシーは関連する組織単位のコンピューターの設定を一元的に管理します。

新しい組織単位を右クリックし、[プロパティ]を選択してください。

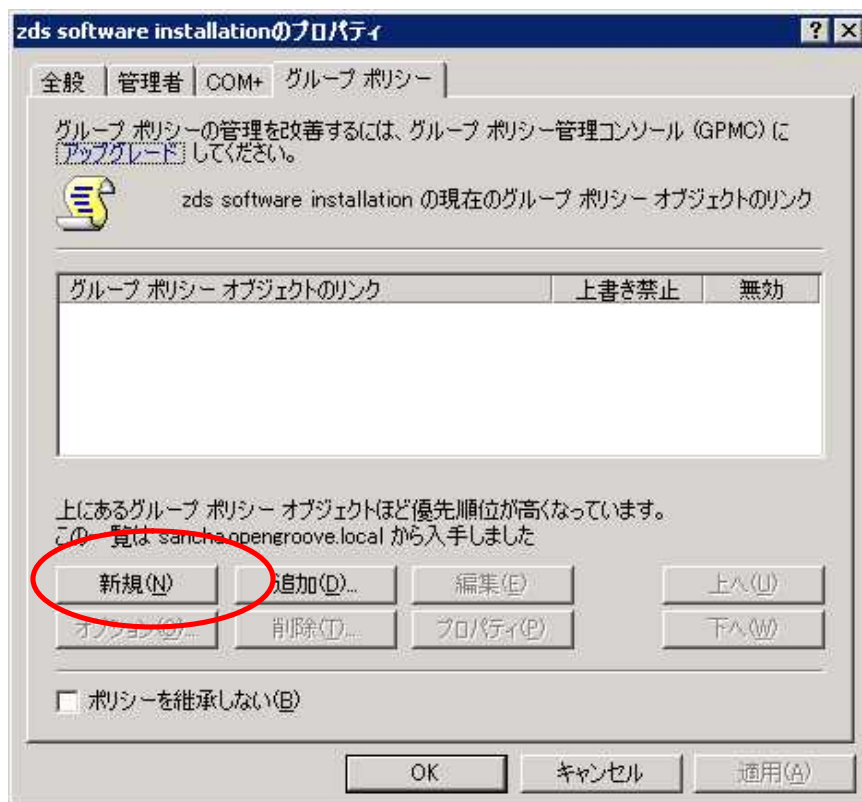




### 3-7 グループポリシーの作成

下の画面が表示されたら、[グループポリシー]タブを選択します。

[新規]をクリックして、新しいグループポリシーを作成してください。



新しいグループポリシーを選択して、[編集]ボタンをクリックすると、グループポリシーエディタが起動します。

### 3-8 グループポリシーの編集とインストールの設定

グループポリシーに検索サーバーのインストーラーとインストールの設定をします。

グループポリシーエディタが起動したら、

[コンピューターの構成] [ソフトウェアの設定] [ソフトウェアインストール]

を選択します。ソフトウェアインストールに設定されたパッケージは関連付けられたコンピューターにユーザーがログインしたときに自動的にインストールされます。

インストーラーパッケージを選択するために右側で右クリックし、

[新規作成] [パッケージ]

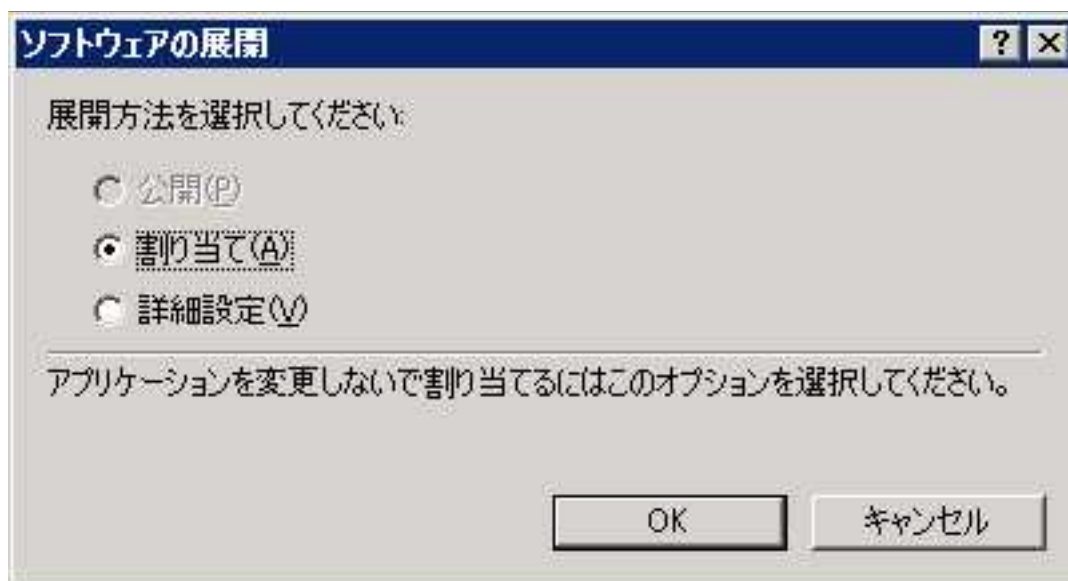
を選択します。



インストーラーを選択する画面が表示されたら、検索サーバーのインストーラーを選択してください。インストーラーは `zsclient-x.x.xx.x.msi` というファイル名で納品されています。



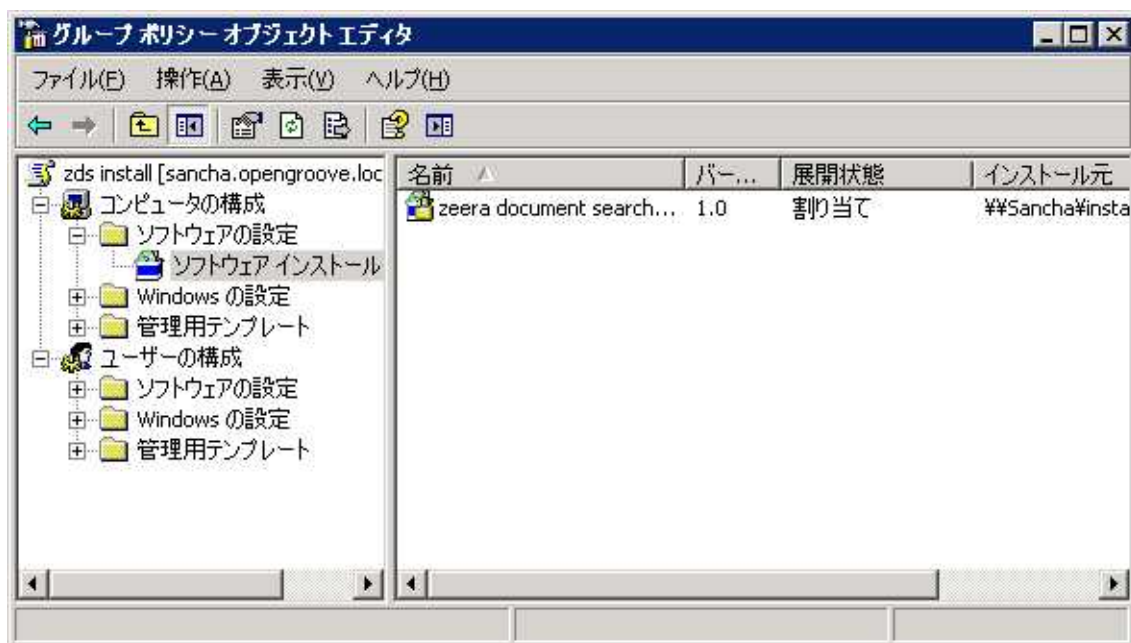
インストーラーを選択すると展開の設定ダイアログが表示されます。  
[割り当て]を選択して、[OK]ボタンをクリックしてください。



### 3-9 グループポリシーの設定の終了

設定したインストールの設定は画面右側に追加されます。

内容を確認して、グループポリシーエディタを終了してください。



以上で自動インストールの設定は終了です。

全てのウィンドウを閉じて、作業を終了してください。

設定の確認は、以下の手順で行います。

1. 自動インストールの設定をしたコンピューターを再起動し、Active Directory ドメインでログインします。
2. 検索ツールがインストールされていることを確認してください。  
(インストールされた場合、タスクトレイに zeera アイコンが表示されます)

#### 4. 本ドキュメントに関するお問合せ

本ドキュメントに関するお問合せ、ご意見は下記の窓口までご連絡ください。

[お問合せ窓口]

株式会社オーブングループ

zeera document search サポート担当

電話: 03-6803-1647

メール: [search@opengroove.com](mailto:search@opengroove.com)

ホームページ: <http://search.opengroove.com/>

**更新履歴**

NO	版	更新日	更新者	内容
1	0.1	2008/04/10	OpenGroove	新規作成
2				
3				
4				
5				
6				
7				
8				