

[ZSM002]

zeera document search

ファイルサーバー(クローラー) 設定手順

version 1.0 用

OpenGroove, Inc.

目次

1.	このドキュメントについて	3
2.	インストーラによる手動インストール	4
2-1	インストールの準備	5
2-2	設定ファイルの確認	5
2-3	インストーラの起動	6
2-4	インストール	7
2-5	初期設定ウィザードの開始	8
2-6	検索サーバーの設定の確認	8
2-7	共有フォルダの設定	9
2-8	初期設定ウィザードの終了	9
2-9	インストール終了	10
3.	検索対象とクローラーの設定	11
3-1	クローラー設定ツールの起動	12
3-2	クローラーの設定	14
3-3	共有フォルダの選択	15
3-4	共有フォルダの設定	16
3-5	共有フォルダの設定（ネットワークドライブの追加）	17
3-6	フィルタの設定	19
3-7	クローラーの設定の終了	20
4.	本ドキュメントに関するお問合せ	21

1. このドキュメントについて

このドキュメントでは **zeera document search** ファイルサーバー サービス(以下、**zeera** ファイルサーバー サービス)のインストール方法、および、設定方法を示します。

ファイルサーバーに **zeera** ファイルサーバー サービスをインストールすることにより、共有フォルダを持つファイルサーバーに保存されている文書のクロール(巡回)などが開始され、クロールが終了すると、共有フォルダの文書が検索サーバーに登録されます。

zeera ファイルサーバー サービスは検索したい文書を保存しているファイルサーバーごとにインストールします。

このドキュメントで不明な用語がある場合、**zeera document search** ホームページをご確認ください。

注意事項

1. 本手順は、必ず **zeera document search** 管理担当者の指示の下、行ってください。
2. **zeera document search** 検索サーバーを導入済みの環境で行ってください。
3. 本作業は **zeera document search** 検索サーバーが正しく動作していることを確認してから行ってください。

2. インストーラによる手動インストール

本項では、zeera ファイルサーバー サービスのインストーラーにより、zeera ファイルサーバー サービスをインストールします。

2-1 インストールの準備

インストールの前に、以下の[環境]、[準備するもの]を確認してください。

[環境]

- 稼働中の zeera document search 検索サーバーがネットワーク内にあること
- インストールするサーバーが Windows 2000/ 2003 Server で動作している
- Active Directory 環境で設定する場合、インストールするサーバーが Active Directory に登録されていること

[準備するもの]

- 検索サーバーのホスト名、または IP アドレス
- ファイルサーバーの Administrator 権限の Windows のユーザー名、パスワード
- zeera ファイルサーバー サービスのインストーラー (zsfs-x.x.xxx.msi)
- インストール設定ファイル (config.txt)

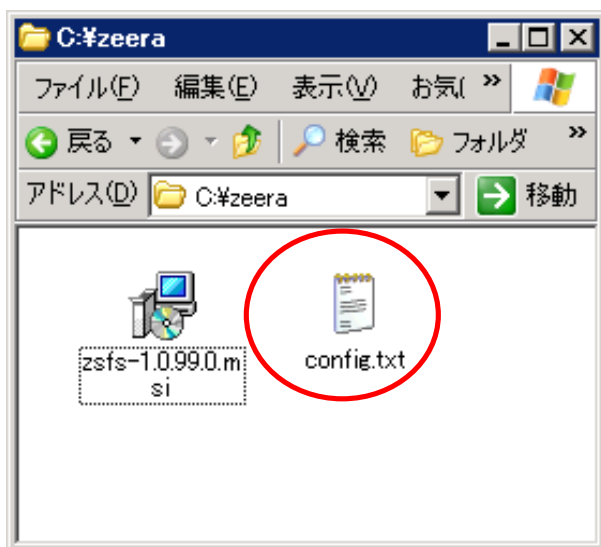
2-2 設定ファイルの確認

インストール用の設定ファイルを確認します。設定ファイルは zeera ファイルサーバー サービスのインストール時に読み込まれ、インストーラーは設定ファイルの内容に従い、zeera ファイルサーバー サービスの設定を行います。

- インストーラーと同じフォルダに置いている「config.txt」をメモ帳などのテキストエディタで開く
- 下記のように設定されていることを確認する

確認内容

host=[zeera document search 検索サーバーのホスト名または IP アドレス]



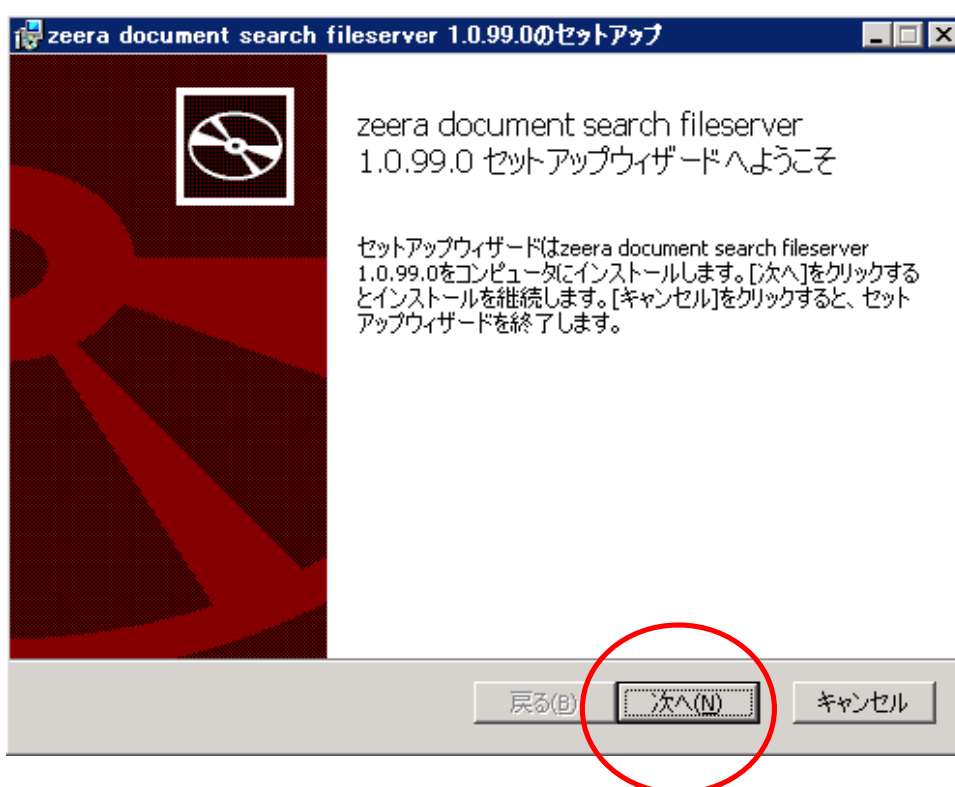
2-3 インストーラーの起動

準備が整ったら、インストーラーを起動します。

zeera ファイルサーバー サービス用インストーラーは「zsf-s-x.x.xxx.msi」というファイル名で納品されます。(x.x.xxx はバージョン番号)

インストーラーを起動すると、次のような画面が表示されます。

(バージョン番号はインストーラーにより異なります。)

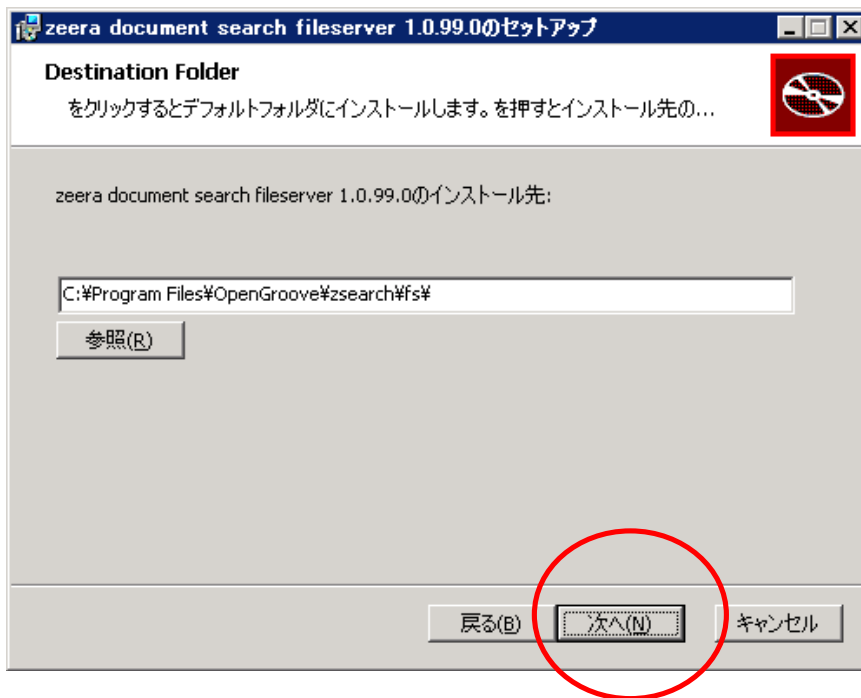


インストーラーを開始する場合、「次へ」ボタンをクリックしてください。

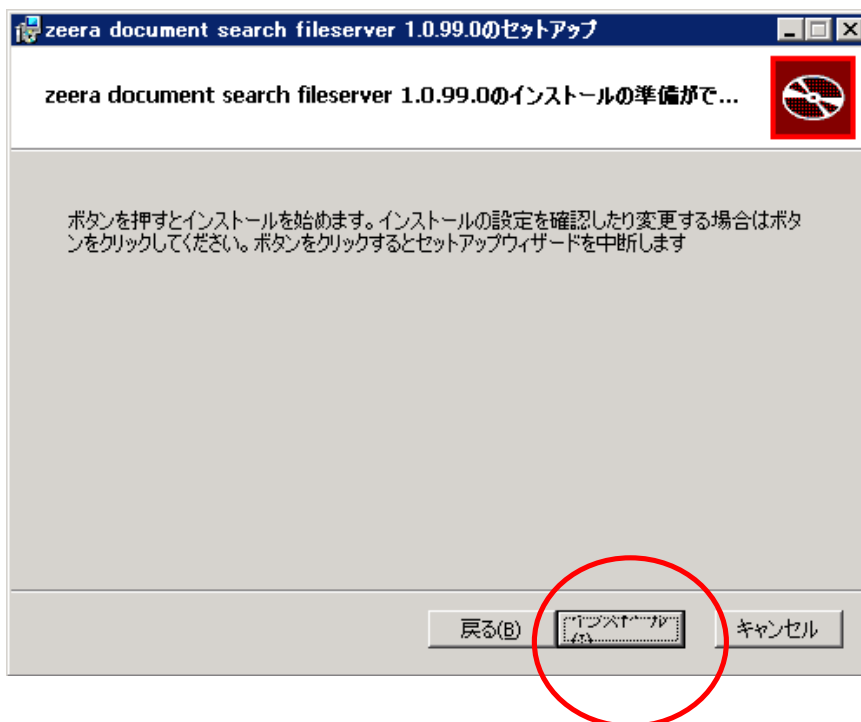
2-4 インストール

インストール先を確認し、「次へ」ボタンをクリックしてください。

通常、インストール先を変更する必要はありません。



「インストール」ボタンをクリックすると zeera ファイルサーバー サービスのインストールを開始します。



2-5 初期設定ウィザードの開始

インストールが終了すると初期設定ウィザードが起動されます。初期設定ウィザードでは、検索サーバーの設定の確認と検索対象の共有フォルダの設定を行います。

下の画面が表示されたら、「次へ」ボタンをクリックしてください。



2-6 検索サーバーの設定の確認

config.txt で指定した検索サーバーのホスト名、または IP アドレスがテキストボックス内に表示されていることを確認し、「次へ」ボタンをクリックしてください。



2-7 共有フォルダの設定

検索対象とする共有フォルダを設定します。

リストボックスから検索対象にする共有フォルダを選択し、「次へ」ボタンをクリックしてください。共有フォルダの設定は、「zeera ファイルサーバー サービスの設定」で設定ができるため、このステップでは全てを設定する必要はありません。



2-8 初期設定ウィザードの終了

初期設定ウィザードが終了したら、「完了」ボタンをクリックしてください。



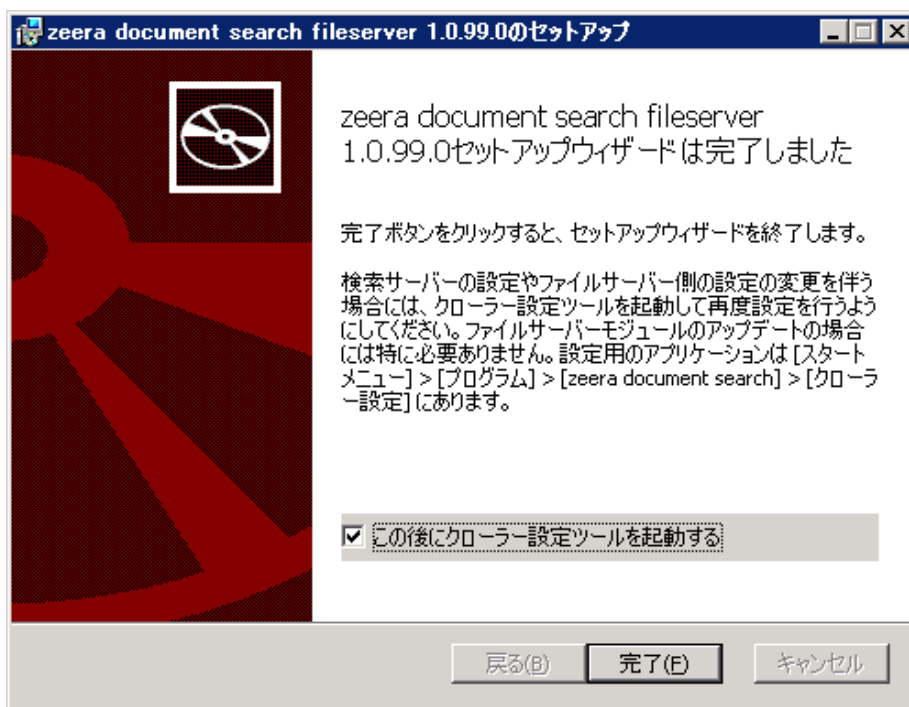
2-9 インストール終了

インストール、初期設定ウィザードが終了すると、次のような終了画面になります。

ログイン中のアカウントが検索サーバーの管理者として登録済みの場合、「この後にクローラー設定ツールを起動する」チェックをいれてください。「完了」ボタンをクリック後、クローラー設定ツールが起動します。次項、「検索対象とクローラーの設定」に従い、クローラーの設定をしてください。

ログイン中のアカウントが **zeera** 検索サーバーの管理者として登録されていない場合、インストーラー終了後、Windows をログアウトし、検索サーバーの管理者アカウントでログインし、次項、「検索対象とクローラーの設定」にしたがって、クローラーの設定をしてください。

「完了」ボタンをクリックすると、インストーラーを終了します。



エラーの場合

インストーラーが上のような画面にならず、エラーになった場合、システム管理者、または **zeera document search** お問い合わせ窓口まで、連絡してください。

[お問い合わせ窓口]

電話: 03-6803-1647

メール: search@opengroove.com

ホームページ: <http://search.opengroove.com/>

3. 検索対象とクローラーの設定

本項では、クローラー設定ツールにより、zeera ファイルサーバー サービスの設定と、検索対象とする共有フォルダの設定を行います。

本設定により、ファイルサーバー内の文書は検索サーバーに登録され、検索可能な状態になります。

注意事項

クローラーの設定をするときは必ず、zeera document search 管理者に登録された Windows アカウントでログインしてから行ってください。

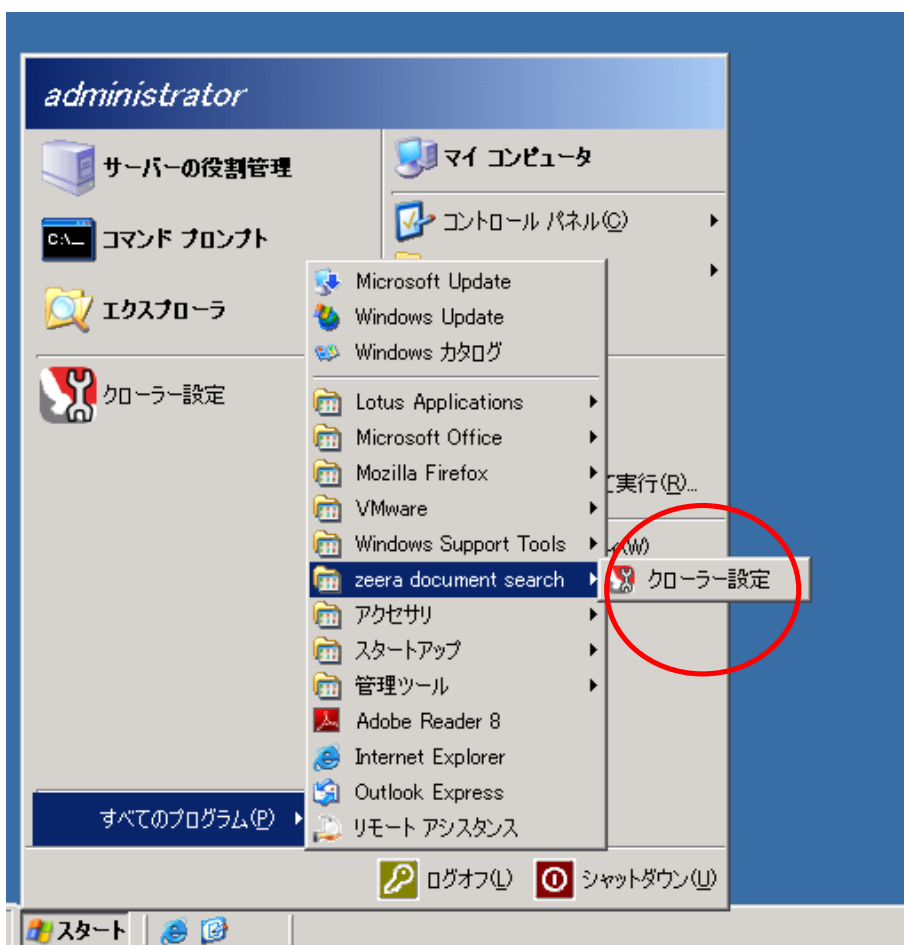
3-1 クローラー設定ツールの起動

スタートメニューから[zeera document search] -> [クローラー設定] を選択し、クローラー設定ツールを起動してください。

起動できない場合

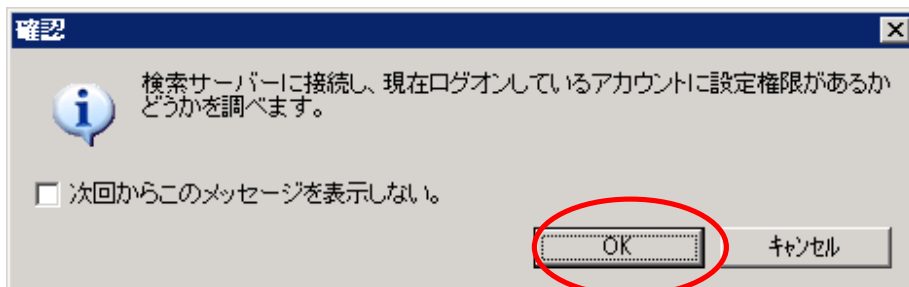
クローラー設定ツールがエラーとなり起動しない場合、下記のことを確認してください。

- ・ ファイルサーバーにログイン中のユーザーが検索サーバーの管理者として登録されていること
- ・ ファイルサーバーのシステム時間と検索サーバーのシステム時間が一致していること



起動すると下のような確認ダイアログが表示されます。

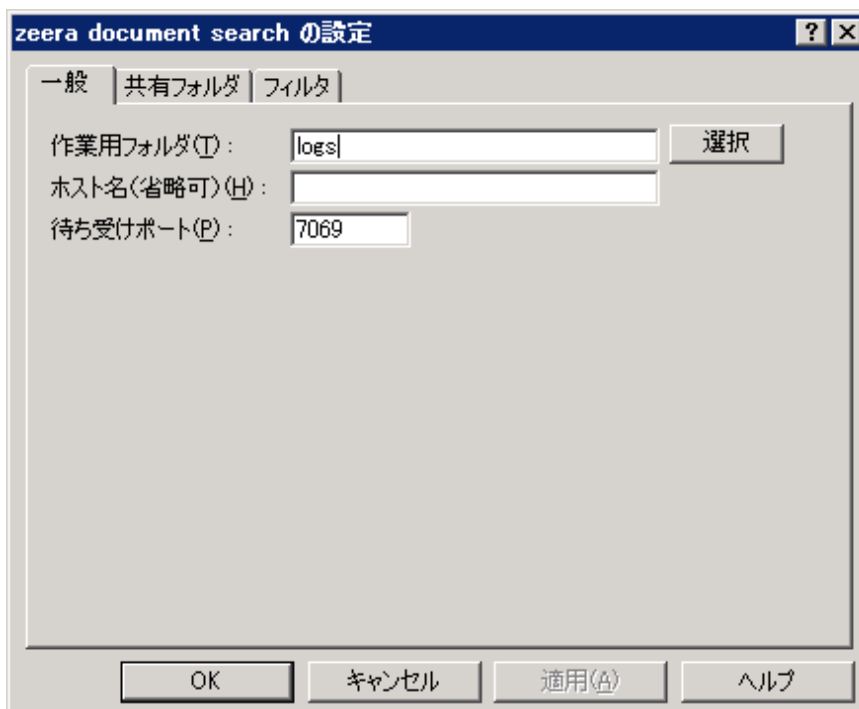
検索サーバーに登録された管理者でログオンしている場合、[OK]ボタンをクリックしてください。



3-2 クローラーの設定

クローラーの設定を確認します。

通常、この設定を変更する必要はありません。

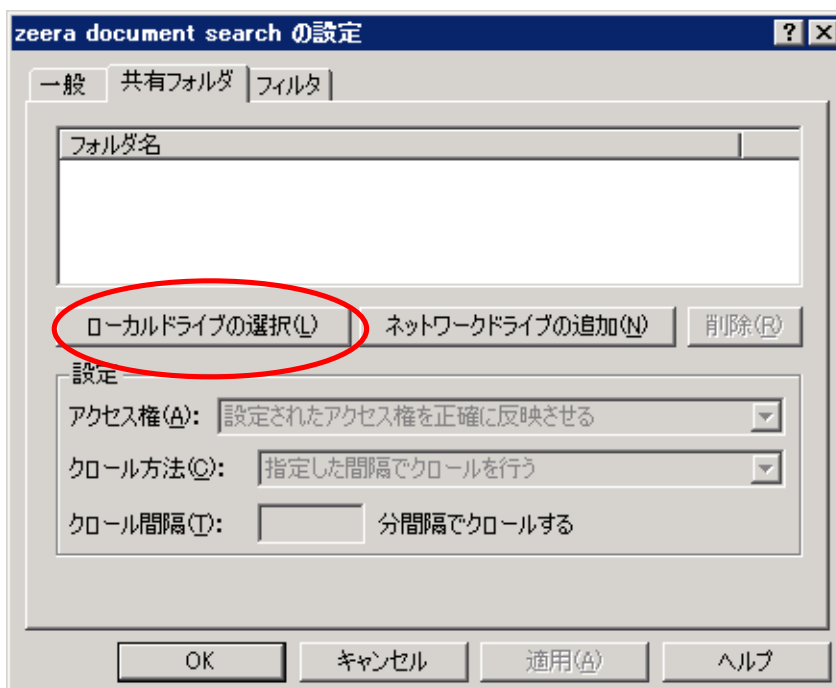


- 作業用フォルダ: クローラーのログの保存場所を設定します。ログの内容は Windows の イベントログでも参照が可能です。
- ホスト名(省略可): サーバーのホスト名を入力します。運用開始後、ファイルサーバーの IP アドレスを変更した場合に、入力する必要があります。
- 待ち受けポート: zeera ファイルサーバー サービスが検索サーバーと通信するポートの番号が設定されています。※zeera document search が使用するポートの一覧は[製品ホームページ](#)をご覧ください。

3-3 共有フォルダの選択

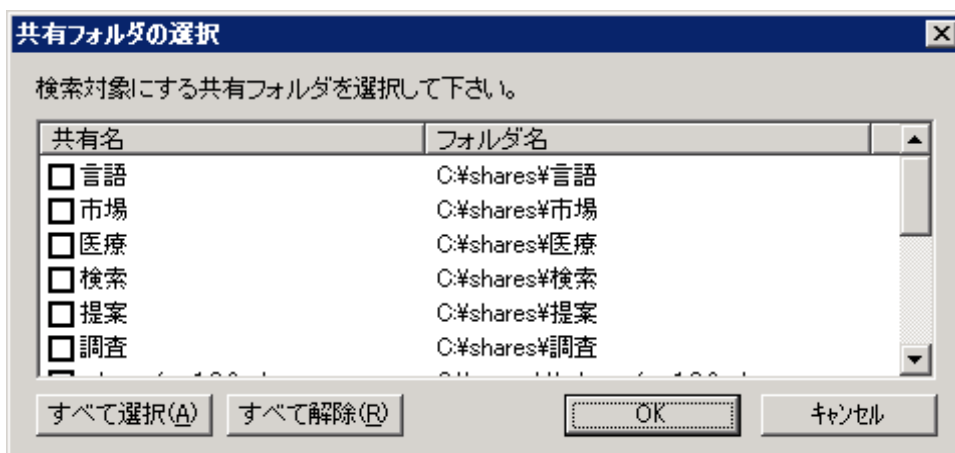
[共有フォルダ]タブを選択し、共有フォルダの選択をします。

この設定では、検索サーバーで検索対象となる文書を保存している共有フォルダを選択します。



[ローカルドライブの選択]をクリックして共有フォルダを選択します。

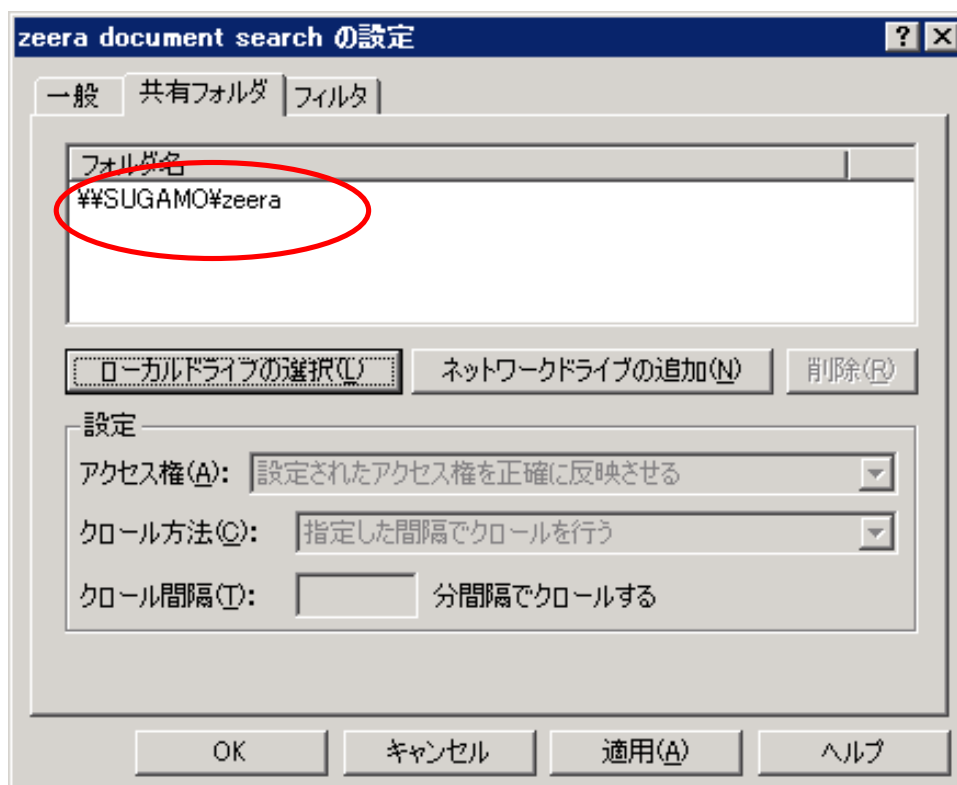
共有フォルダの選択ダイアログで検索対象の共有フォルダをチェックし、[OK]ボタンをクリックしてください。



3-4 共有フォルダの設定

選択した共有フォルダが表示されていることを確認します。

共有フォルダの設定は通常、変更する必要はありませんが、変更したい項目がある場合、共有フォルダを選択します。

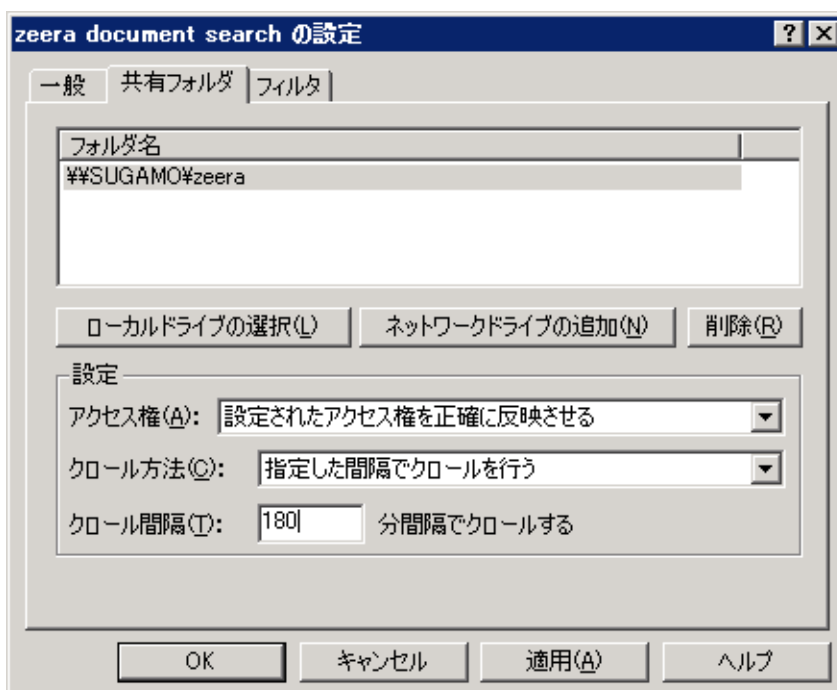


共有フォルダの設定では下記の項目を変更できます。

クロールの設定は初期設定では設定値のまま利用してください。運用を開始した後、最適な値に変更することをおすすめします。

各項目の詳細な情報は[製品ウェブサイト](#)を参照してください。

- アクセス権: ファイルへのアクセス権を設定します。この項目はファイルアクセス権のない文書を検索結果として表示したい場合、変更してください。
- クロール方法: 指定した共有フォルダのクロールを停止する場合、変更してください。
- クロール間隔: クロールの間隔を変更したい場合、設定してください。この項目を小さく設定すると、文書の変更が検索結果に反映されやすくなりますが、ファイルサーバーと検索サーバーへの負荷が高くなることに注意してください。



3-5 共有フォルダの設定（ネットワークドライブの追加）

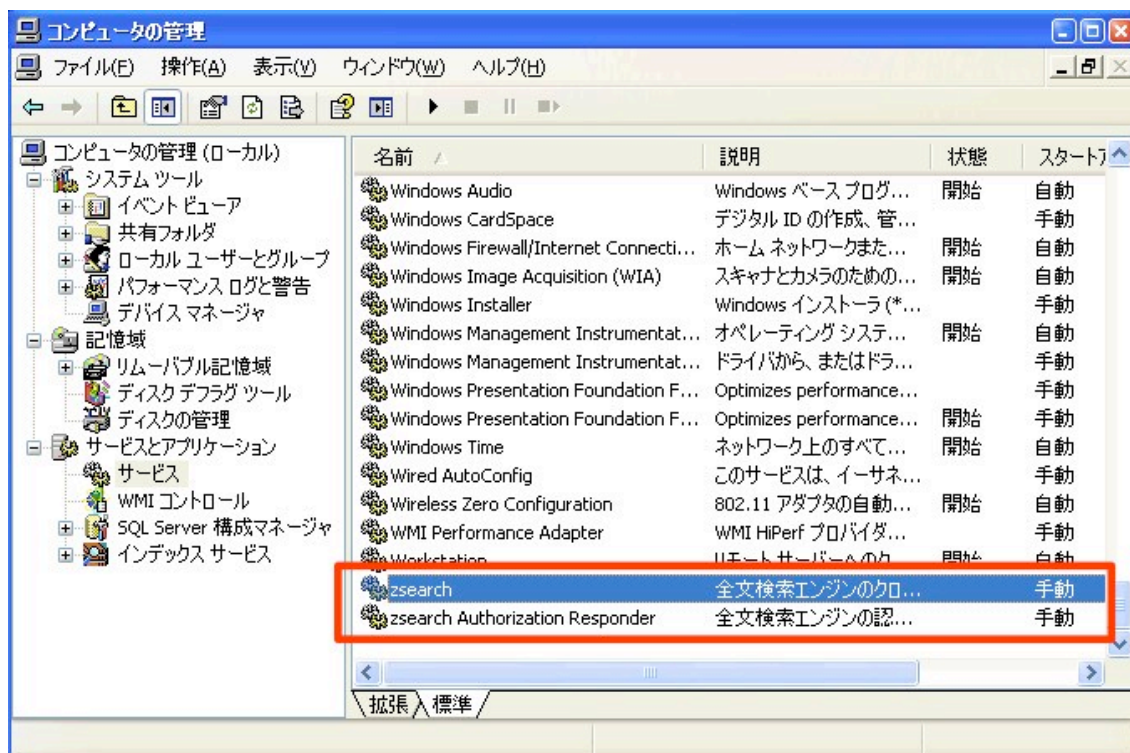
ファイル検索対象の共有フォルダにネットワークドライブを利用する場合、事前にリモートマシンにある共有フォルダにアクセス可能なアカウントを用意する必要があります。

作成したアカウント情報を Zeera サービス（Windows サービスである、zsearch、zsearch Authorization Responder）のアカウント情報として登録します。

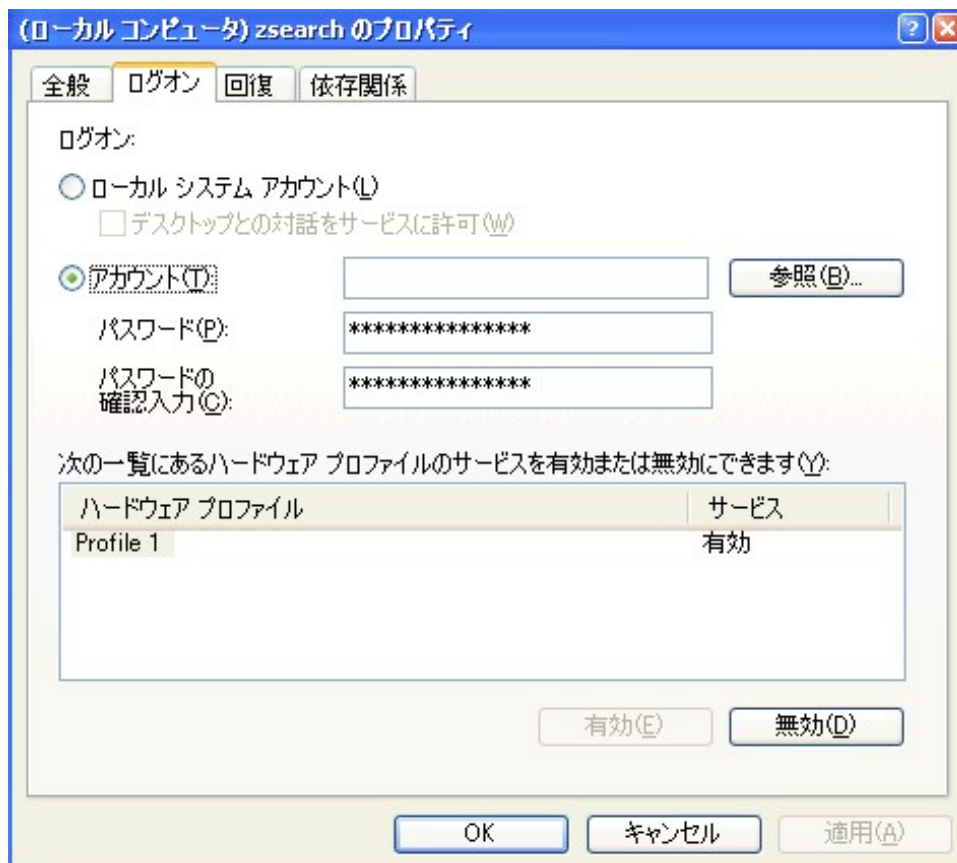
リモートマシン上の共有フォルダを検索するために、作成アカウントの権限情報でクローリングを行うことを意味します。

設定方法

1. リモートマシン上の共有フォルダにアクセス可能なアカウントを作成します。Active Directory 環境になっている場合、ドメインのアカウントを作成しリモートマシンへのアクセス権を付与する必要があります。
2. コンピュータの管理画面を開きます。コンピュータの管理画面から「サービスとアプリケーション」「サービス」を開きます。Zeera サービスは2つあります。2つのサービスにアカウント情報を設定する必要があります。
 - Zsearch・・・全文検索エンジンのクローラーです
 - zsearch Authorization Responder・・・全文検索エンジンの認可情報サービスです



3. zeera サービスを右クリックし「プロパティ」を開きます。「ログオン」タブをクリックし、アカウント情報に先ほど作成したアカウントを入力してください。

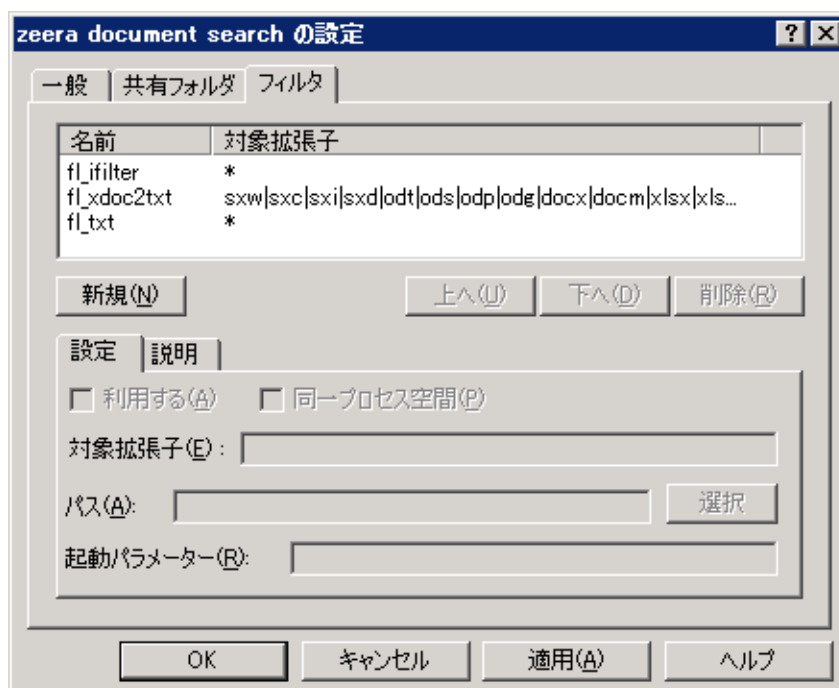


4. ActiveDirectory の場合、username@REALM.DOMAIN 形式でかつドメイン部分(@文字以降)を大文字で指定する必要があります。
5. アカウント設定が完了したら、「OK」をクリックしてコンピュータの管理画面を閉じます。
6. スタートメニューからクローラー設定を起動して、そのまま OK ボタンをクリックします。
7. Zeera よりサービスの再起動を求められますのでサービスを再起動します。

アカウントの設定が完了しました。これで「ネットワークフォルダ」を登録して検索が可能になります。

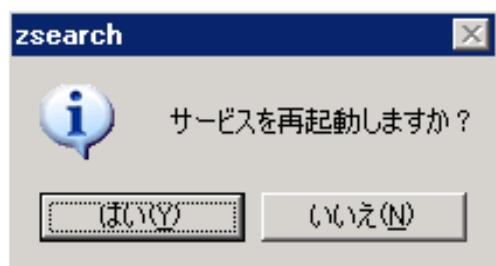
3-6 フィルタの設定

検索可能なファイルのフォーマットを追加する場合、変更します。
通常、変更する必要はありません。



3-7 クローラーの設定の終了

設定が終了したら[OK]ボタンをクリックしてクローラー設定ツールを終了してください。クローラー設定ツールを終了すると、ファイルサーバー サービスの再起動を確認するダイアログが表示されます。



[はい]ボタンをクリックして、サービスを再起動してください。



サービスが再起動したら、ファイルサーバー内の文書の zeera 検索サーバーへの登録(クローラー)は開始されます。

共有フォルダに保存されている文書のサイズ、種類により、すべての文書を登録するためにかかる時間は異なりますが、50 万文書の共有フォルダを登録すると、全ての文書が検索対象となるまでに、1 日以上かかることがあります。

4. 本ドキュメントに関するお問合せ

本ドキュメントに関するお問合せ、ご意見は下記の窓口までご連絡ください。

[お問合せ窓口]

株式会社オープングループ

zeera document search サポート担当

電話: 03-6803-1647

メール: search@opengroove.com

ホームページ: <http://search.opengroove.com/>

